

SmartLock™ - Terminal de Control

Descripción

SmartLock™ Terminal de Control es una aplicación optimizada para el trabajo en centros de control. Tiene una interfaz sencilla, que permite controlar en tiempo real las puertas de uno a más sitios. Cuenta con un monitor en tiempo real donde se registran todos los eventos del sistema necesarios para el trabajo del personal de guardia.

Cuenta con un panel especial donde se registran las alarmas, las cuales permanecen en el mismo, hasta que el personal de guardia no ingrese las acciones de control y respuesta que se han tomado. La información queda almacenada en un registro de auditoría incluyendo el tipo de evento, la fecha y la hora, el panel, la puerta y el operador a cargo. Esta información permite analizar las alarmas y las respuestas dadas por el personal de seguridad en cada caso.

Características y Funciones

Sistema.

- Aplicación Windows 32bits para plataforma NT/2000/XP.
- Soporte para bases de datos Microsoft Access, SQL Server 2005, Oracle

Seguridad.

- Acceso restringido por usuario y contraseña. Se ofrece también *biometría* como alternativa.
- Bloqueo/Desbloqueo de la aplicación por operador.
- Registro de auditoría de las operaciones del sistema.

Control en línea.

- Apertura y bloqueo de puertas por comando.
- Disparo de alarmas por comando.
- Normalización de alarmas por comando.
- Acceso rápido y automático al problema registrado que requiere atención del operador.
- Planos de planta activos con control en línea.

Operación.

- Monitor en tiempo real de eventos.
- Panel de notificación de alarmas con registro de notificaciones.

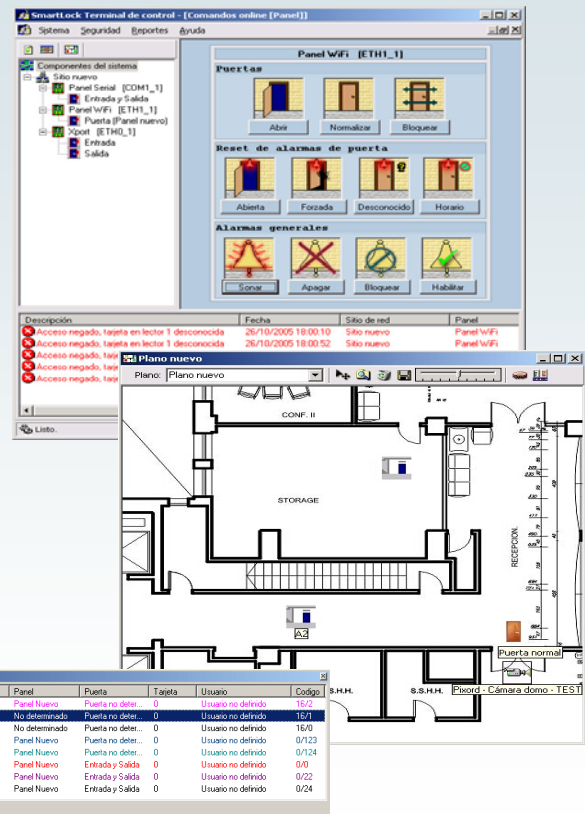
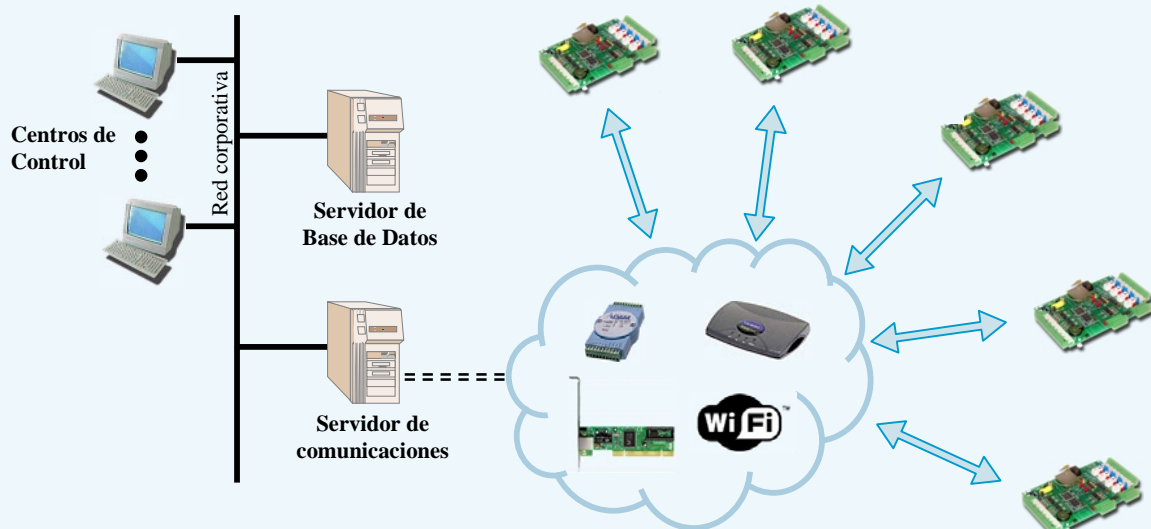


Diagrama de conexiones de SmartLock™



Requerimientos

Hardware

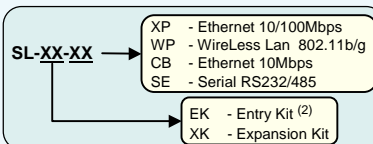
Memoria RAM 128 Mb
Procesador Celeron 700Mhz
Tarjeta de Red y protocolo configurado TCP/IP

Software

Sistema operativo Windows NT 4.0 WS / W2K PRO / XP PRO
Servidor de Comunicaciones de SmartLock™
Base de Datos Microsoft Access, Microsoft SQL Server 2005, Oracle

Esquema de comercialización de SmartLock™

Modelo	Comunicaciones	Puertos adicionales	Lectores
SL-XX-XP	Ethernet 10/100Mbps	-	RFID (Indala-HID-Hundure)
SL-XX-WP	WiFi 802.11b/g	RS232/485 ⁽¹⁾	Magnéticos (Hundure-Indala-MagTek)
SL-XX-CB	Ethernet 10Mbps	RS232/485 ⁽¹⁾	Biométricos (Identix-Hundure-BioScript)
SL-XX-SE	Serial RS232/485	-	(Soporta otros lectores con formato compatible)



Componentes de los kits:

- 1 Placa controladora SCP-3000
- 1 Gabinete metálico con llave
- 1 Fuente de switching con circuito cargador
- 1 Batería 12V 4Ah
- 2 Lectores de identificación

SmartLock™ es marca registrada de SecureTech A&M. Otras marcas y/o productos mencionados son marcas registradas de sus respectivos dueños o fabricantes.

1 - Puertos transparentes para comunicación con otros dispositivos.
2 - Incluye Administrador de Recursos y Servidor de Comunicaciones.