

SmartLan

Descripción

SmartLan es una familia de aplicaciones de comunicaciones diseñada para interactuar con terminales de control de asistencia (Identix FingerScan modelos TouchLock y V20, Relojes de asistencia RTA600 de Hundure y las Terminales biométricas BCT). Permite la configuración, la captura de las marcas y la administración de las huellas de las terminales de una instalación.

Es una aplicación sencilla de utilizar la cual controla el acceso por usuario y contraseña. Lleva registro de las operaciones de comunicaciones realizadas y mantiene en una base de datos propia todos los eventos y marcas registrados en los terminales. Permite la exportación de datos en formatos MS Excel y ASCII.

Características y Funciones

Seguridad

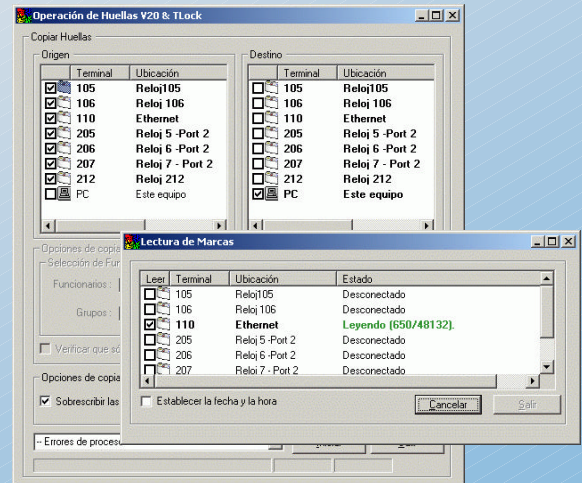
Incorpora elementos de seguridad que permiten el registro de los operadores y todas las operaciones realizadas en el programa. Esta información se almacena en un registro de auditoría el cual puede analizarse posteriormente a los efectos de controlar la buena gestión de los datos. El ingreso a la aplicación es mediante usuario y contraseña.

Informes

Informe de auditoría y transacciones con filtros por fecha, ubicación, PIN y Tipo de transacción. Los informes permiten gran flexibilidad para la selección, filtro de registros (filas y columnas), impresión y vista previa de impresión.

Administración de Huellas

Permite la copia de huellas individuales o en grupos desde y hacia las terminales. Modificación de los umbrales de verificación biométrica de forma individual desde el PC de cualquier terminal, visualización y configuración de parámetros de las terminales, y corrección de fecha y hora.



Comunicaciones

Soporte de comunicaciones serial RS232/485 y ethernet TCP/IP. Colecta de marcas a solicitud del operador o programadas.

Requerimientos Mínimos de Sistema
Windows 98 SE / NT SP6 / 2000 / XP.
Procesador Pentium 500Mhz
64 Mb de memoria RAM.

